

GEOPARK

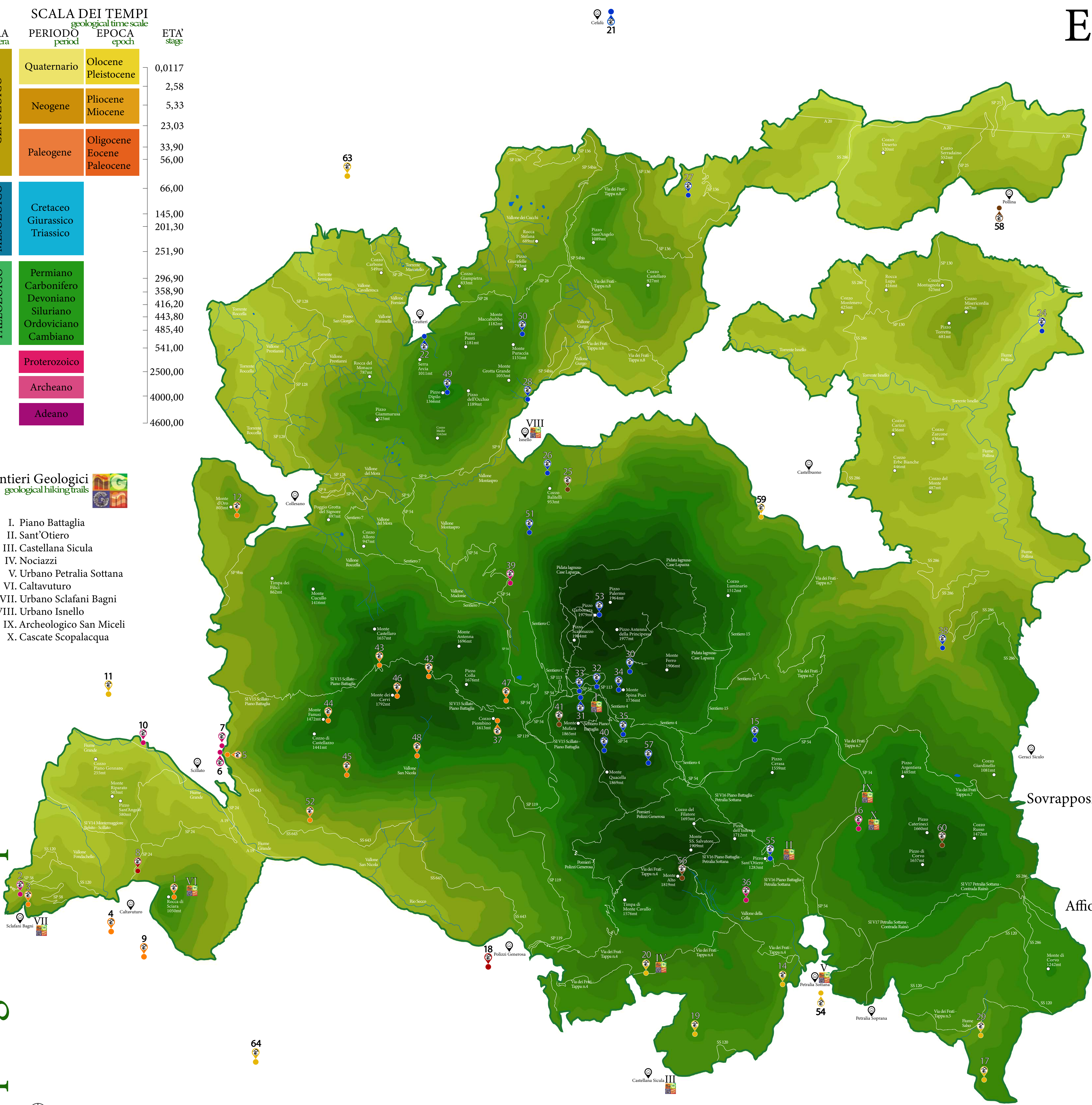
Carta dei Geositi del "Madonie Geopark Unesco"

madonie geopark geosites map

SCALA DEI TEMPI
geological time scale

ERA era	PERIODO period	EPOCA epoch	ETA' stage
CENOZOICO	Quaternario	Olocene	0,0117
		Pleistocene	2,58
	Neogene	Pliocene	5,33
		Miocene	23,03
PALEOZOICO	Paleogene	Oligocene	33,90
		Eocene	56,00
		Paleocene	66,00
MESOZOICO	Cretaceo	Giurassico	145,00
		Triassico	201,30
			251,90
PALEOZOICO	Permiano	Carbonifero	296,90
		Devoniano	358,90
		Siluriano	416,20
		Ordoviciano	443,80
		Cambiano	485,40
Proterozoico	Archeano		541,00
			2500,00
		Adeano	4000,00
			4600,00

- Sentieri Geologici
geological hiking trails
- I. Piano Battaglia
 - II. Sant'Otiero
 - III. Castellana Sicula
 - IV. Nociazzi
 - V. Urbano Petralia Sottana
 - VI. Caltavuturo
 - VII. Urbano Sclafani Bagni
 - VIII. Urbano Isnello
 - IX. Archeologico San Miceli
 - X. Cascate Scopalacqua



Età e Domini dei Geositi
domains and age of geosites

Limite Inferiore
lower boundary

Limite Superiore
upper boundary

Depositi Quaternari	Depositi Tardorogeni	Dominio Sicilide	Depositi numidici	Panormide	Imerese
	Miocene Inferiore	Cretaceo Superiore	Miocene Inferiore	Triassico Medio	Triassico Superiore
	Pliocene Inferiore	Oligocene	Oligocene Superiore	Cretaceo Medio - Superiore	Cretaceo Medio

ELENCO GEOSITI list of geosites

- Rocca di Sciarà .1
- Bagni di Sclafani .2
- Rocca di Sclafani Bagni .3
- Formazione Caltavuturo .4
- Vulcaniti di Scillato .5
- Grotta di travertino .6
- Sorgenti di Scillato .7
- Rocca Sciaccata .8
- Forra del torrente Caltavuturo .9
- Stretta di Scillato .10
- Calanchi di Ottosalme .11
- Monte d'Oro .12
- Vallone Spinasanta .13
- Cozzo Prangi - Grotta del Vecchiuzzo .14
- Fosso Canna .15
- Cascate del vallone Scopalacqua .16
- Balzo Bovolito .17
- Formazione Polizzi .18
- Tufo Gipsi .19
- Cozzo Morto .20
- Rocca di Cefalù .21
- Grotta Grattara .22
- Flysch tettonizzato .23
- Gole di Tiberio .24
- Vallone Chiuso .25
- Abisso del Vento .26
- Abisso del Gatto .27
- Vallone di Isnello .28
- Miniera di Raffo .29
- Inghiottitoio della Battaglietta .30
- Polje di Piano Battaglia .31
- Colonie di coralli .32
- Spugne triassiche .33
- Monte Spina Puci .34
- Vallone Faguara .35
- Sorgenti Catarratte .36
- Cozzo Piombino .37
- Cozzo Cavolino .38
- Depositi Detritici di Piano Zucchi .39
- Anfiteatro della Quacella .40
- Piano Cervi .42
- Vallone Nipitalva - Vallone Secco .43
- Monte Fanusi - Cozzo di Castellazzo .44
- Vallone Crisanti .45
- Anticlinale di Monte dei Cervi .46
- Affioramento di argilliti silicizzate della Formazione Crisanti .47
- Epigeo del Manico della Padella .48
- Pizzo Dipilo .49
- Monte Purraccia .50
- Monte Balatelli .51
- Argilliti silicizzate di C.da Furrione .52
- Altopiano del Carbonara .53
- Calcarei di porites di Petralia Sottana .54
- Cozzo Sant'Otiero .55
- Flysch numidico a megabrecce di Monte San Salvatore .56
- Monte Daino .57
- Geomorfologia del Teatro Pietra Rosa .58
- Faglia di Passo Scuro .59
- Piano Caterineci .60
- Gole del Cigno .62
- Cava di Lascari .63
- Trubi di Caltavuturo .64
- Effusione di olio minerale .65
- Monte Alburchia .66
- Calanchi salini .67



Progetto finanziato dall'Ente Parco delle Madonie:

Presidente Ente Parco delle Madonie: Angelo Merlino;

Direttore Ente Parco delle Madonie: Calogero Beringheli;

Dir. UOB3 Peppuccio Bonomo

Progetto realizzato dall'associazione Haliotis

Gruppo di lavoro: Alessandro Torre, L. Fabio Torre, Gaetano Dinolfo, Aldo Maddio, Gaetano Ferrarelli

Traduzione a cura di Alessandra Licata