




Sentiero Geologico n.1

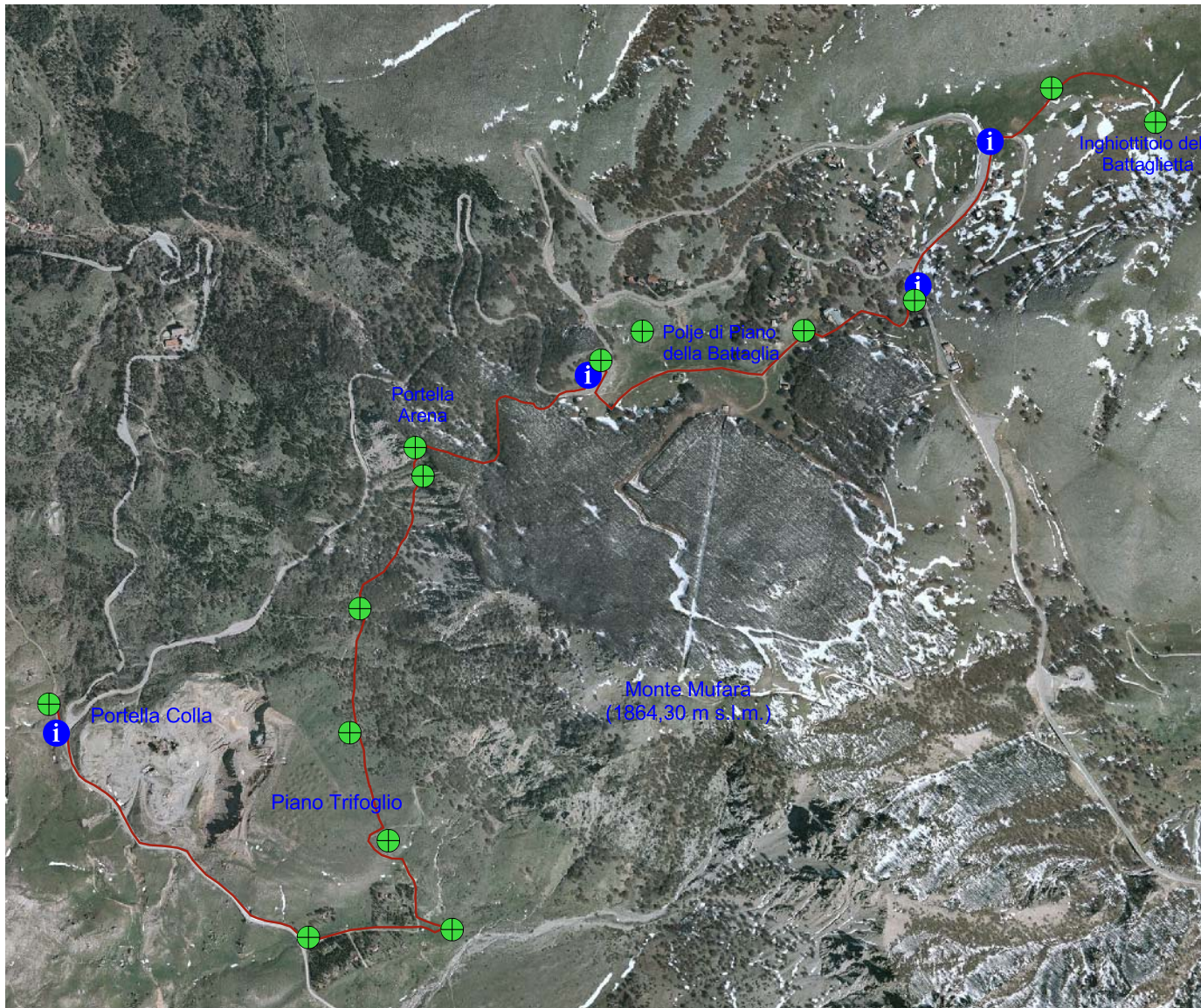
Carta Tecnica Regionale
scala 1 : 15.000
Sezione 610090

LEGENDA

-  Punto Osservazione
-  Punto informazione
-  Sentiero geologico 1

CARATTERISTICHE DEL SENTIERO

Difficoltà [T - E - EE]	E
Lunghezza [km]	5,200
Dislivello [m]	213
Altitudine min [m s.l.m.]	1420
Altitudine max [m s.l.m.]	1633
Tempo di percorrenza [hh.mm]	02.00
Il periodo ottimale è Primavera/estate/autunno e l'equipaggiamento consigliato scarpe da trekking e giacca a vento	



0 500 1000 1500 metri

